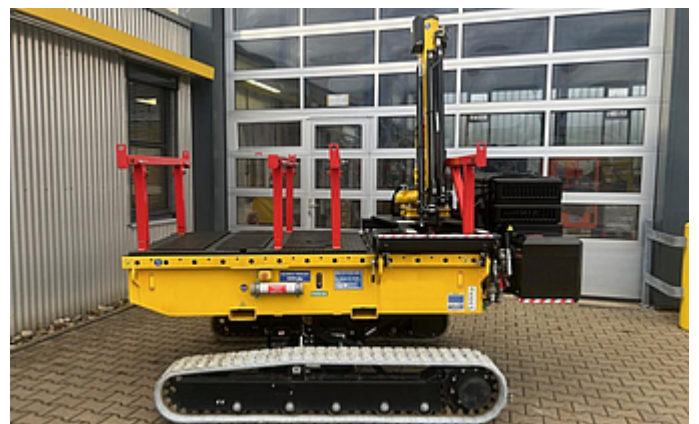


Multi Loader 6.0 Bi-Energy mit T-Crane 4.1 (im Kundenauftrag)

Multi Loader • Baujahr 2021 • Gebrauchtgerät



Multi Loader 6.0 Bi-Energy mit T-Crane 4.1 (im Kundenauftrag)

Technische Daten

Geräteart	Multi Loader
Hersteller	ALMAC
Typen-Bezeichnung	Multi Loader 6.0 Bi-Energy mit T-Crane 4.1
Ausführung	Gebrauchtgerät
Baujahr	2021
Min. Höhe Ladeplattform	1,28 m
Traglast	6 kg
Transportlänge	3,00 m
Transportbreite	1,41 m
Transporthöhe	2,61 m
Steigfähigkeit	25°
Gewicht	3 kg
Antriebsart	Hybrid

Serienausstattung

Nicht markierende Raupen, Bi-Leveling
System