

## MT 202 DS

Die MT 202 DS überzeugt mit ihrer elektrohydraulische Steuerung, welche flüssige Bewegungsabläufe und eine genaue Positionierung gewährleistet.

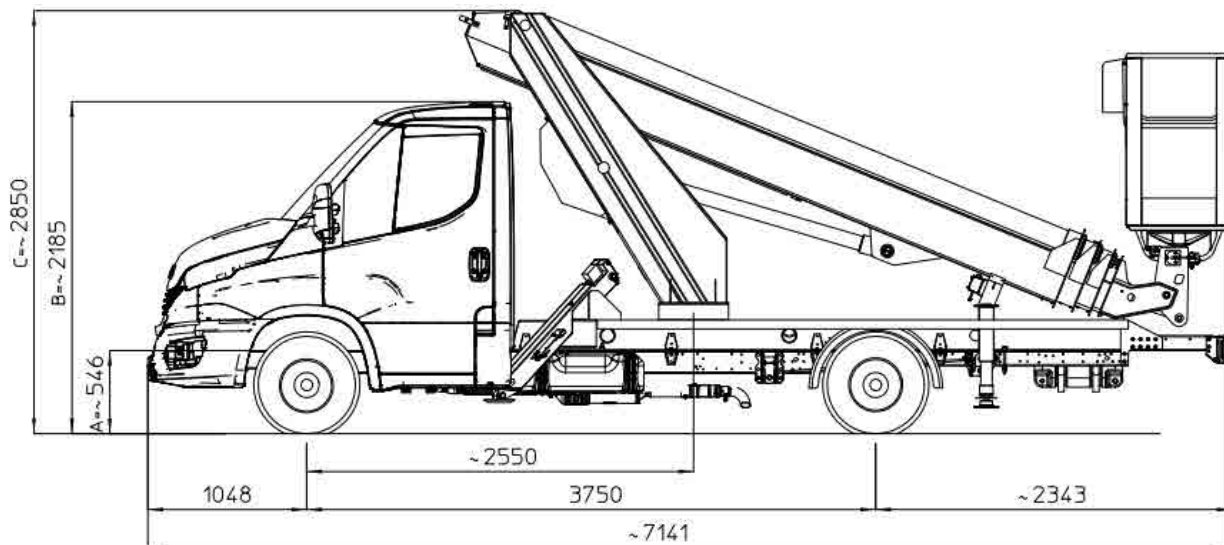


### Technische Daten

Max. Arbeitshöhe	20,20 m	Schwenkbereich Drehturm	360°
Max. Reichweite	10,10 m (80 kg)	Antrieb	Verbrennungsmotor Diesel
Korbdrehung	+/- 90°	Transportabmessung L x B x H *	7,15 x 2,25 m x 2,85 m
Korbgröße L x B x H	1,40 x 0,70 x 1,10 m	Gesamtgewicht	3.500 kg
Korblast	200 kg	Steuerung	Elektrohydraulische Proportionalsteuerung

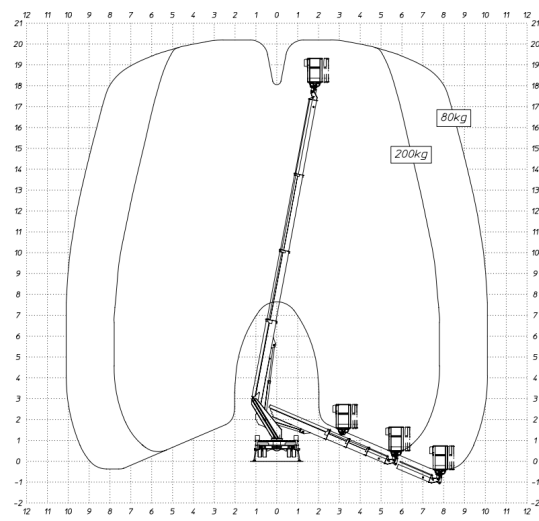
Technische Änderungen sind vorbehalten. Abbildungen können optionale Sonderausstattung beinhalten. \*Abhängig vom Trägerfahrzeug

IHR LIEFERANT FÜR DIE MARKEN



## MT 202 DS Technische Daten

Max. Arbeitshöhe	20,20 m
Max. Plattformhöhe	18,20 m
Max. Reichweite	10,10 m (80 kg)
Schwenkbereich Drehturm	360°
Korbdrehung	+/- 90°
Korblast	200 kg
Korbgröße L x B x H	1,40 x 0,70 x 1,10 m
Transportabmessung L x B x H *	7,15 x 2,25 m x 2,85 m
Gesamtgewicht (inkl. Trägerfahrz.)	3.500 kg
Steuerung	Elektrohydraulische Proportionalsteuerung



## Ausstattung

### Standardausstattung:

- Drehbarer Korb
- Betriebsstundenzähler
- Handpumpe Notbetrieb
- Kabinenschutz
- Home-Funktion

### Optionale Sonderausstattung:

- 230 V Anschluss im Korb
- Aluminium Bordwände 100 oder 200 mm
- Warnleuchte Drehturm oder Kabine
- Unterlegplatten mit Halterung
- Kundenspezifische RAL-Lackierung
- Aufstellautomatik
- uvm.

Technische Änderungen sind vorbehalten. \*Abhängig vom Trägerfahrzeug

☎ +49 511/978101-0 • 📠 (FAX) +49 511/978101-11 • ✉ info@sahalift.com • 📷 sahaliftgmbh • 📺 Sahalift GmbH