

MTE 230 HYBRID

Der ultra-leichte Aluminium Ausleger der MZ 230 HYBRID überzeugt durch die kompakte Bauweise und einer seitlichen Reichweite von 15m.



Hybrid-Antrieb

ermöglicht das Arbeiten mit emissionsfreiem Antrieb für z.B. Arbeiten im Innenraum



Variable hydraulische Abstützung

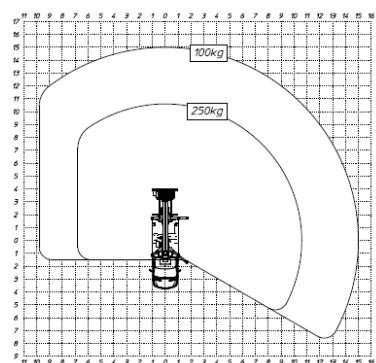
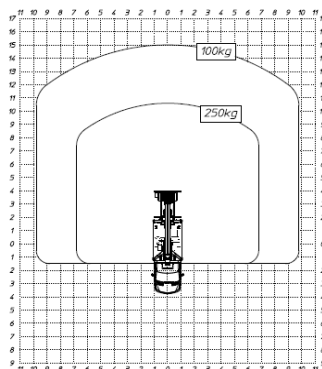
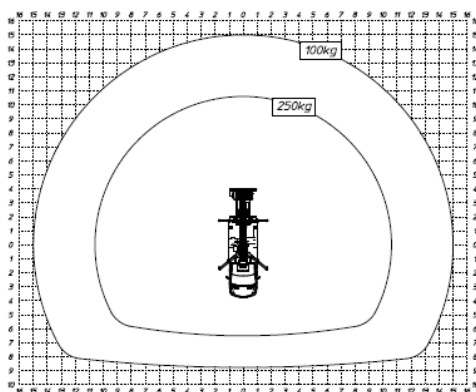
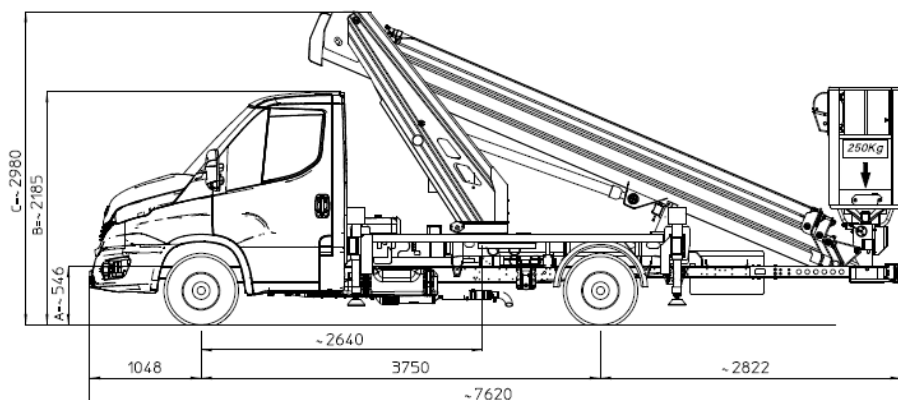
Aufstellautomatik mit mehreren Abstützvarianten.

Technische Daten

Max. Arbeitshöhe	23,00 m	Schwenkbereich Drehturm	450°
Max. Reichweite	15,00 m (100 kg) 10,60 m (250 kg)	Antrieb	Diesel / Batterie
Korbdrehung	+/- 90°	Transportabmessung L x B x H *	7,62 x 2,25 x 2,98 m
Korbgröße L x B x H	1,40 x 0,70 x 1,10 m	Gesamtgewicht	3.500 kg
Korblast	250 kg	Steuerung	Elektrohydraulische Proportionalsteuerung

Technische Änderungen sind vorbehalten. Abbildungen können optionale Sonderausstattung beinhalten. *Abhängig vom Trägerfahrzeug

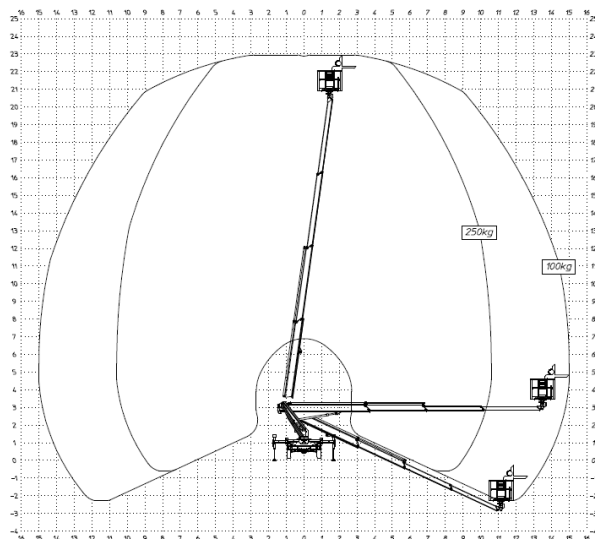
IHR LIEFERANT FÜR DIE MARKEN



MTE 230 HYBRID

Technische Daten

Max. Arbeitshöhe	23,00 m
Max. Plattformhöhe	21,00 m
Max. Reichweite	15,00 m (100 kg) 10,60 m (250 kg)
Schwenkbereich Drehturm	450°
Korbdrehung	+/- 90°
Korblast	250 kg
Korbgröße L x B x H	1,40 x 0,70 x 1,10 m
Transportabmessung L x B x H *	7,62 x 2,25 x 2,98 m
Gesamtgewicht (inkl. Trägerfahrz.)	3.500 kg
Steuerung	Elektrohydraulische Proportionalsteuerung



Ausstattung

Standardausstattung:

- Drehbarer Korb
- Betriebsstundenzähler
- Handpumpe Notbetrieb
- Elektrohydraulische Proportionalsteuerung
- 5 Jahre Telemetrie
- Home-Funktion
- Aufstellautomatik

Optionale Sonderausstattung:

- 220 V Anschluss im Korb
- Aluminium Bordwände 100 oder 200 mm
- Warnleuchte an Drehturm oder Kabine
- Unterlegplatten mit Halterung
- Kundenspezifische RAL-Lackierung
- Hochdruckleitung im Ausleger
- u.v.m.

Technische Änderungen sind vorbehalten. *Abhängig vom Trägerfahrzeug

☎ +49 511/978101-0 • 📠 (FAX) +49 511/978101-11 • ✉ info@sahalift.com • @ sahaliftgmbh • f Sahalift GmbH