

MTE 230 EX

Die MTE 230 EX überzeugt durch ihren ultra-leichten Aluminium Ausleger mit hoher Reichweite und 300kg Korblast.



Variable hydraulische Abstützung

Aufstellautomatik mit mehreren Abstützvarianten.

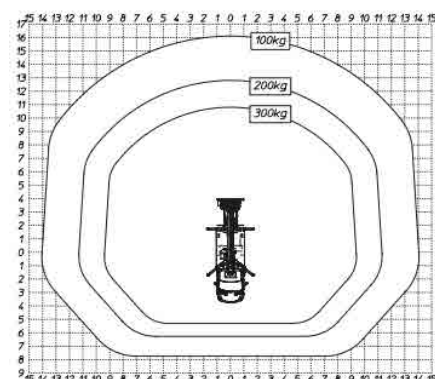
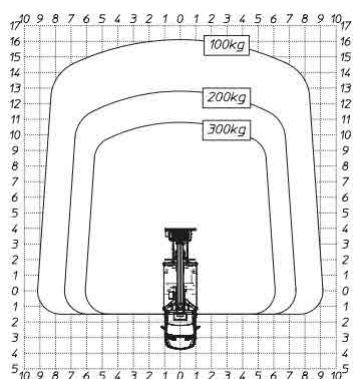
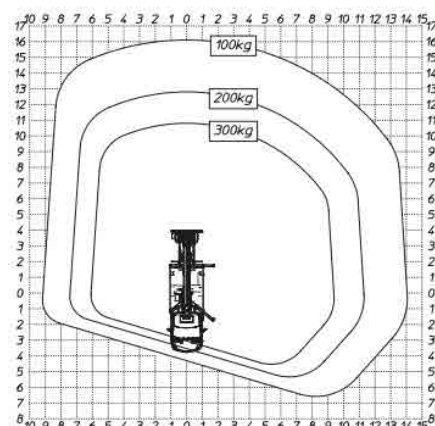
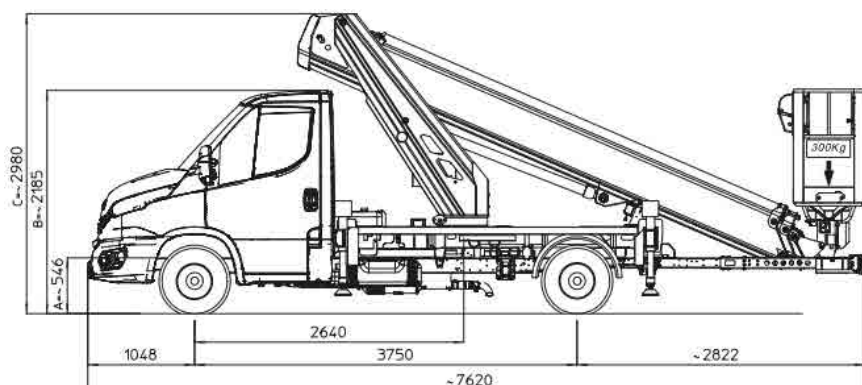
Technische Daten

Max. Arbeitshöhe	23,00 m
Max. Reichweite	16,00 m (100 kg) 12,70 m (200 kg) 10,60 m (300 kg)
Korbdrehung	+/- 90°
Korbgröße L x B x H	1,40 x 0,70 x 1,10 m
Korblast	300 kg

Schwenkbereich Drehturm	450°
Antrieb	Diesel
Transportabmessung L x B x H *	7,62 x 2,25 x 2,98 m
Gesamtgewicht	3.500 kg
Steuerung	Elektrohydraulische Proportionalsteuerung

Technische Änderungen sind vorbehalten. Abbildungen können optionale Sonderausstattung beinhalten. *Abhängig vom Trägerfahrzeug

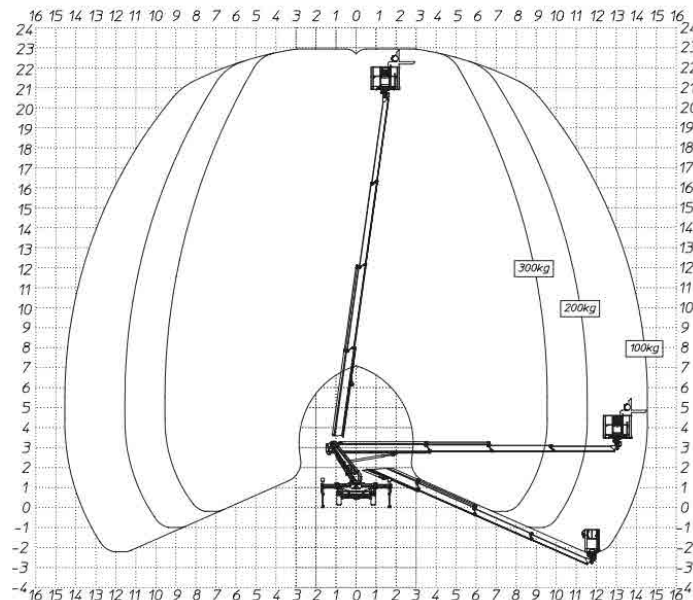
IHR LIEFERANT FÜR DIE MARKEN



MTE 230 EX

Technische Daten

Max. Arbeitshöhe	23,00 m
Max. Plattformhöhe	21,00 m
Max. Reichweite	16,00 m (100 kg) 12,70 m (200 kg) 10,60 m (300 kg)
Schwenkbereich Drehturm	450°
Korbdrehung	+/- 90°
Korblast	300 kg
Korbgröße L x B x H	1,40 x 0,70 x 1,10 m
Transportabmessung L x B x H *	7,62 x 2,25 x 2,98 m
Gesamtgewicht (inkl. Trägerfahrz.)	3.500 kg
Steuerung	Elektrohydraulische Proportionalsteuerung



Ausstattung

Standardausstattung:

- Drehbarer Korb
- Betriebsstundenzähler
- Handpumpe Notbetrieb
- Elektrohydraulische Proportionalsteuerung
- 5 Jahre Telemetrie
- Home-Funktion
- Aufstellautomatik

Optionale Sonderausstattung:

- 220 V Anschluss im Korb
- Aluminium Bordwände 100 oder 200 mm
- Warnleuchte an Drehturm oder Kabine
- Unterlegplatten mit Halterung
- Kundenspezifische RAL-Lackierung
- Hochdruckleitung im Ausleger
- u.v.m.

Technische Änderungen sind vorbehalten. *Abhängig vom Trägerfahrzeug

☎ +49 511/978101-0 • 📠 (FAX) +49 511/978101-11 • ✉ info@sahalift.com • @ sahaliftgmbh • f Sahalift GmbH