

## MJ 226

Die Multitel MJ 226 überzeugt durch ihren teleskopierbaren Korbarm, der eine hohe Flexibilität und präzise Positionierung in großen Höhen ermöglicht.



### Variable hydraulische Abstützung

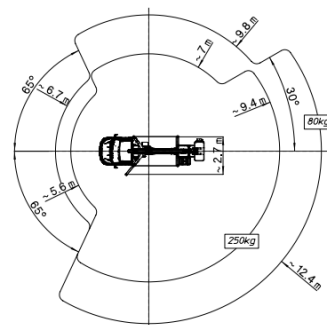
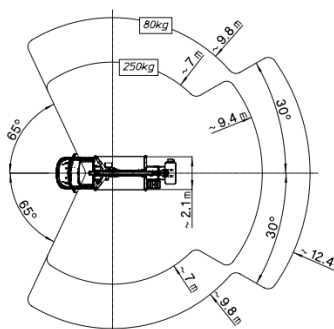
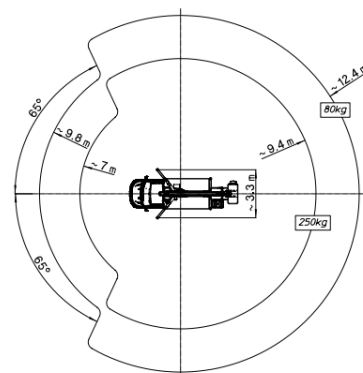
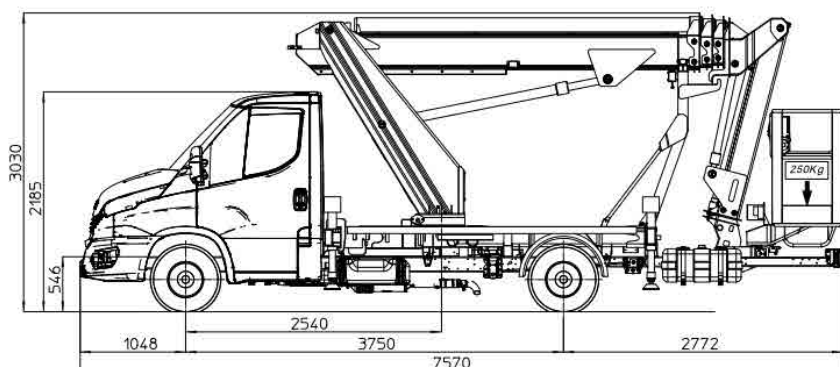
Aufstellautomatik mit mehreren Abstützvarianten.

### Technische Daten

Max. Arbeitshöhe	22,60 m	Schwenkbereich Drehturm	400°
Max. Reichweite	12,40 m (80 kg) 9,40 m (250 kg)	Antrieb	Diesel
Korbdrehung	+/- 90°	Transportabmessung L x B x H *	7,57 x 2,25 x 3,03 m
Korbgröße L x B x H	1,40 x 0,70 x 1,10 m	Gesamtgewicht	3.500 kg
Korblast	250 kg	Steuerung	Elektrohydraulische Proportionalsteuerung

Technische Änderungen sind vorbehalten. Abbildungen können optionale Sonderausstattung beinhalten. \*Abhängig vom Trägerfahrzeug

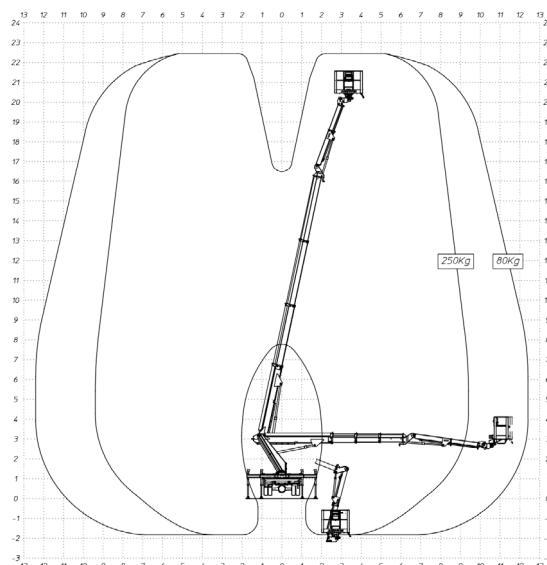
IHR LIEFERANT FÜR DIE MARKEN



## MJ 226

### Technische Daten

Max. Arbeitshöhe	22,60 m
Max. Plattformhöhe	20,60 m
Max. Reichweite	12,40 m (80 kg) 9,40 m (250 kg)
Schwenkbereich Drehturm	400°
Korbdrehung	+/- 90°
Korblast	250 kg
Korbgröße L x B x H	1,40 x 0,70 x 1,10 m
Transportabmessung L x B x H *	7,57 x 2,25 x 3,03 m
Gesamtgewicht (inkl. Trägerfahrz.)	3.500 kg
Steuerung	Elektrohydraulische Proportionalsteuerung



### Ausstattung

#### Standardausstattung:

- Drehbarer Korb
- Betriebsstundenzähler
- Handpumpe Notbetrieb
- Elektrohydraulische Proportionalsteuerung
- 5 Jahre Telemetrie
- Home-Funktion
- Aufstellautomatik

#### Optionale Sonderausstattung:

- 230 V Anschluss im Korb
- Aluminium Bordwände 100 oder 200 mm
- Warnleuchte an Drehturm oder Kabine
- Unterlegplatten mit Halterung
- Kundenspezifische RAL-Lackierung
- Hochdruckleitung im Ausleger
- u.v.m.

Technische Änderungen sind vorbehalten. \*Abhängig vom Trägerfahrzeug

☎ +49 511/978101-0 • 📠 (FAX) +49 511/978101-11 • ✉ info@sahalift.com • @ sahaliftgmbh • f Sahalift GmbH