

## 3000 RBD

Die OMME 3000 RBD hat einen Batterie-Diesel-Kombiantrieb. Dieser Typ ist deshalb für sowohl Innen- als auch für den Außengebrauch geeignet. Die geringe Transportlänge ermöglicht den Einsatz auch auf sehr engem Raum.



### Korbaufnahme

Die flache Korbaufnahme ermöglicht eine sicherere Bedienung über Störkanten hinweg.



### Stützplatten

Optimale Lastenverteilung und fest fixiert.



### Variable Abstützung

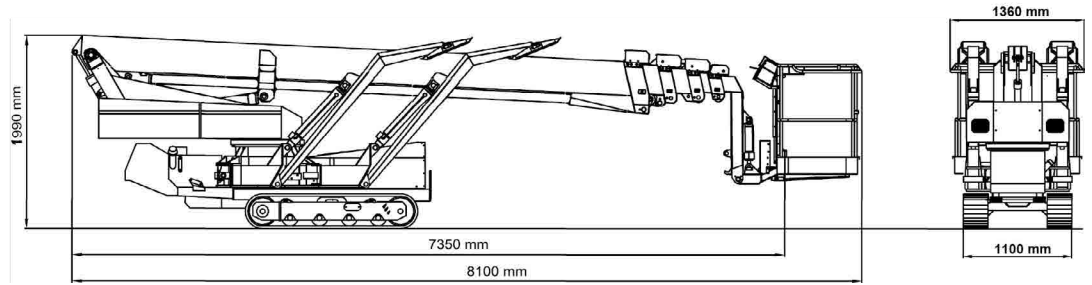
ermöglicht den Einsatz auch an schmalen Stellen.

### Technische Daten

Max. Arbeitshöhe	29,70 m	Min. Transportabmessung L x B x H (ohne Korb)	8,10 (7,35) x 1,36 (1,10) x 1,99 m
Max. seitr. Reichweite	12,60 m	Max. Abstützmaße L x B	5,32 x 5,32 m / 6,64 x 3,21 m
Korbdrehung	+/- 41°	Min. Abstützmaße L x B	4,59 x 4,59 m / 5,66 x 2,85 m
Korbgröße (L x B x H)	1,25 x 0,80 x 1,10 m	Gesamtgewicht	3.900 kg
Korblast	200 kg	Korbarmlänge (Korbarm und Korb)	2,00 m
Schwenkbereich Drehturm	+/- 355°	Max. Aufstellung im Gelände	21,8°
Kombi-Antrieb	Dieselmotor 14 kW / 18,8 PS + Batterie 24 V / 200 Ah / 5h	Max. Steigfähigkeit	19,3°

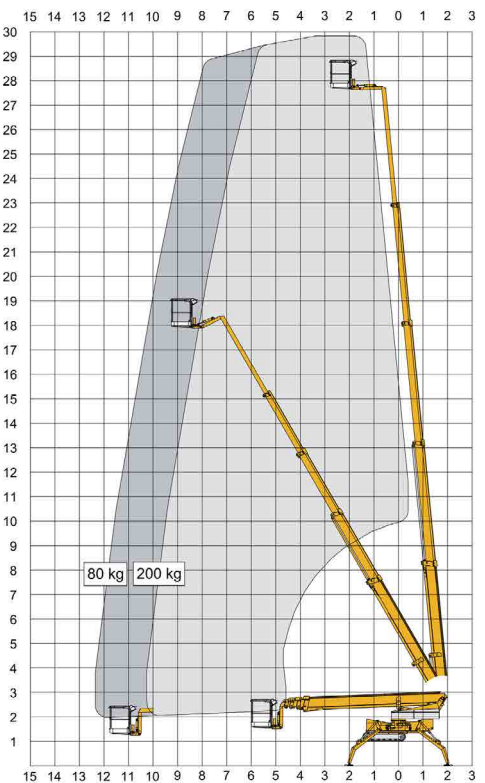
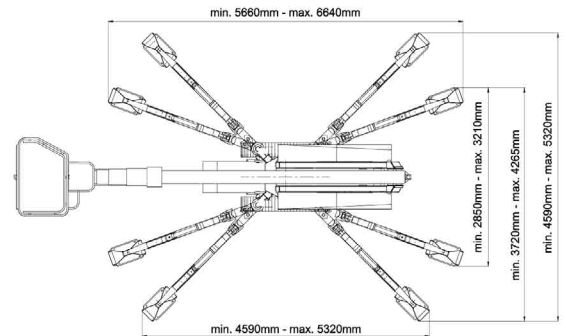
Technische Änderungen sind vorbehalten. Abbildungen können optionale Sonderausstattung beinhalten.

IHR LIEFERANT FÜR DIE MARKEN



## 3000 RBD Technische Daten

Max. Arbeitshöhe	29,70 m
Max. Plattformhöhe	27,70 m
Max. seitr. Reichweite	12,60 m
Schwenkbereich Drehturm	+/- 355°
Korbdrehung	+/- 41°
Korblast	200 kg
Korbarmlänge (Korbar und Korb)	2,00 m
Größe des Korbes L x B x H	1,25 x 0,80 x 1,10m
Transportabmessung L x B x H (ohne Korb)	8,10 (7,35) x 1,36 x 1,99 m
Gesamtgewicht	3.900 kg
Bodendruck Stützfuß	2,03 kg/cm <sup>2</sup>
Bodendruck der Kette (Befestigte Oberfläche)	0,55 kg/cm <sup>2</sup> (2,00 kg/cm <sup>2</sup> )
Max. Bodendruck der Stütze	25 kN
Max. Querneigung	14°
Max. Steigfähigkeit	19,3°
Max. Aufstellung im Gelände	21,8°
Steuerung	Proportionalsteuerung



## Antrieb

Kombi-Antrieb	Kubota Dieselmotor 14 kW + Batterie 24 V / 200 Ah / 5h
Tankkapazität	23 l
Generator	24 V / 22 A
Ladegerät	24 V / 30 A

## Ausstattung

### Standardausstattung:

- 230 V Anschluss im Korb
- Werkzeugablage im Korb
- Abnehmbarer Korb
- Kontrolle für Stützen
- Batterieladeanzeige mit Betriebsstundenzähler
- Bedienpultabdeckung

### Optionale Sonderausstattung:

- 2. Ladegerät
- Aufstellautomatik
- Funkfernsteuerung
- verstellbares Raupenfahrwerk
- Helle Raupen
- Beweglicher Korbar (+1,40 m Arbeitshöhe)
- Kundenspezifische RAL-Lackierung

Technische Änderungen sind vorbehalten.

☎ +49 511/978101-0 • 📠 (FAX) +49 511/978101-11 • ✉ info@sahalift.com • 📷 sahaliftgmbh • 📺 Sahalift GmbH