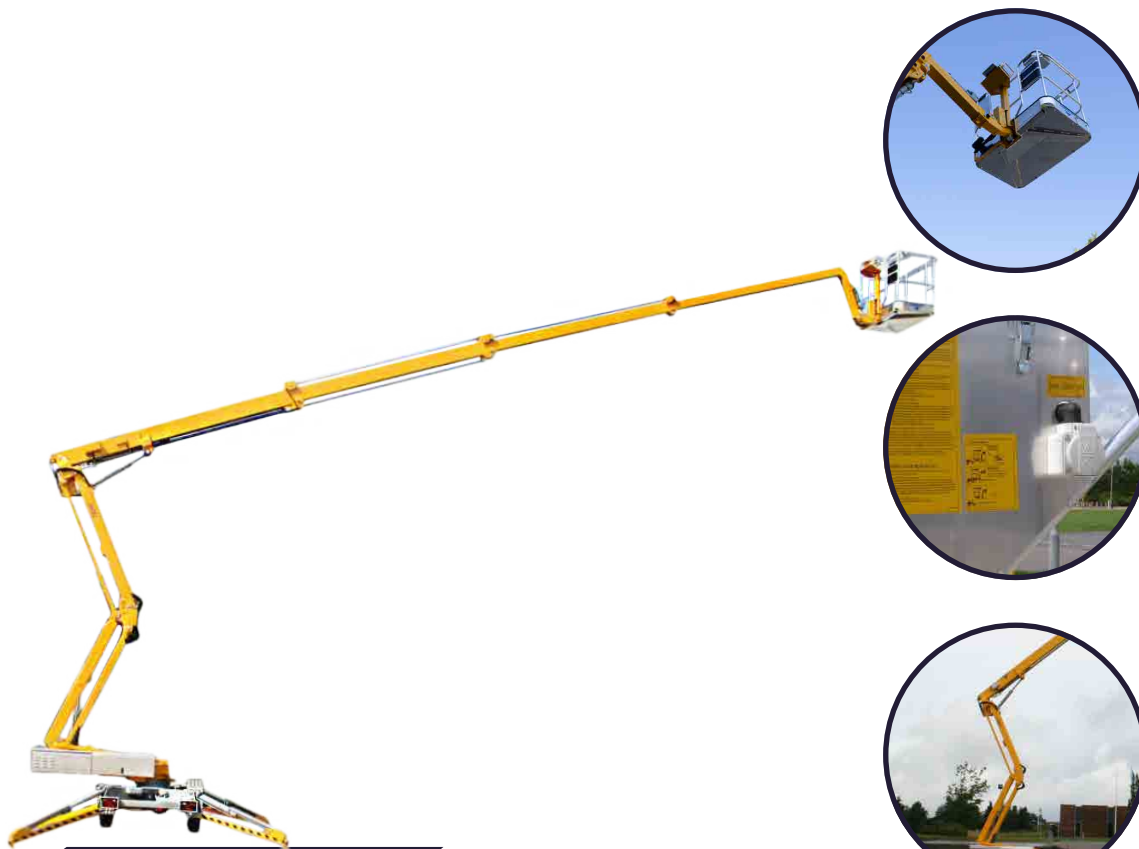


Die kompakte Anhängerarbeitsbühne OMME 2300 EXBB, ausgestattet mit Gelenksystem und einem 3-Fach Telekopausschub, für flexibles Arbeiten. Optional auch mit Verbrennungsmotor als Zweit Antrieb.



**Technische Daten**

Max. Arbeitshöhe	22,60 m
Max. seitr. Reichweite	12,70 m
Korbdrehung	+/- 41°
Korbgröße (L x B x H)	1,25 x 0,80 x 1,10 m
Korblast	200 kg
Schwenkbereich Drehturm	+/- 355°
Antrieb	Batterie 24 V / 400 Ah

Transportabmessung (L x B x H)	7,33 x 1,70 x 2,00 m
Abstützmaße (L x B)	4,25 x 4,25 m
Max. Übergreifhöhe	6,00 m
Gesamtgewicht	3.295 kg
Max. Bodendruck pro Stütze	14,00 kN
Bodenfreiheit bei Max. Abstützhöhe	0,27 m
Max. Steigfähigkeit	8°

**Korbaufnahme**

Die flache Korbaufnahme ermöglicht eine sicherere Bedienung über Störkanten hinweg.



**Steckdose im Korb**

230 V-Anschluss im Arbeitskorb, mit Einspeisung am Fahrgestell.



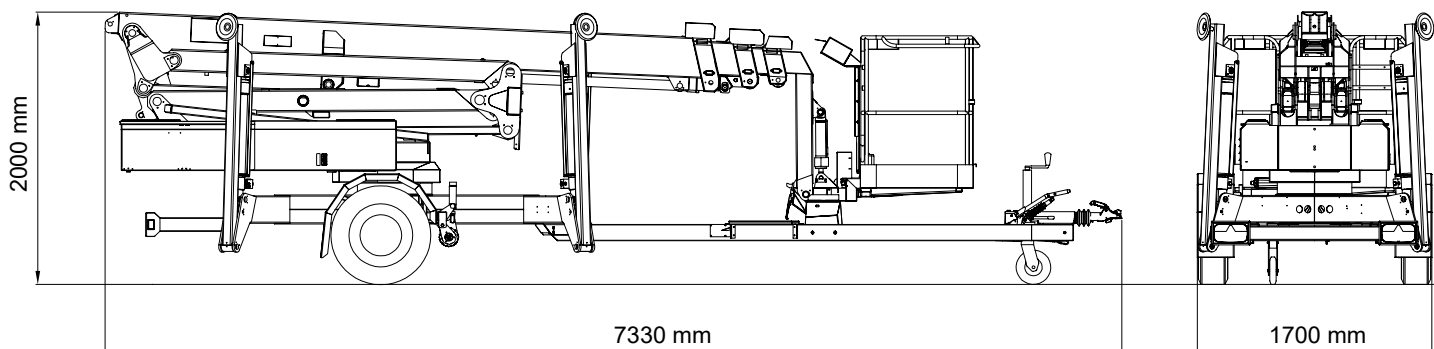
**Gelenksystem**

Parallel geführtes Gelenksystem mit einem Gelenkpunkt von 6,00 m.



Technische Änderungen sind vorbehalten. Abbildungen können optionale Sonderausstattung beinhalten.

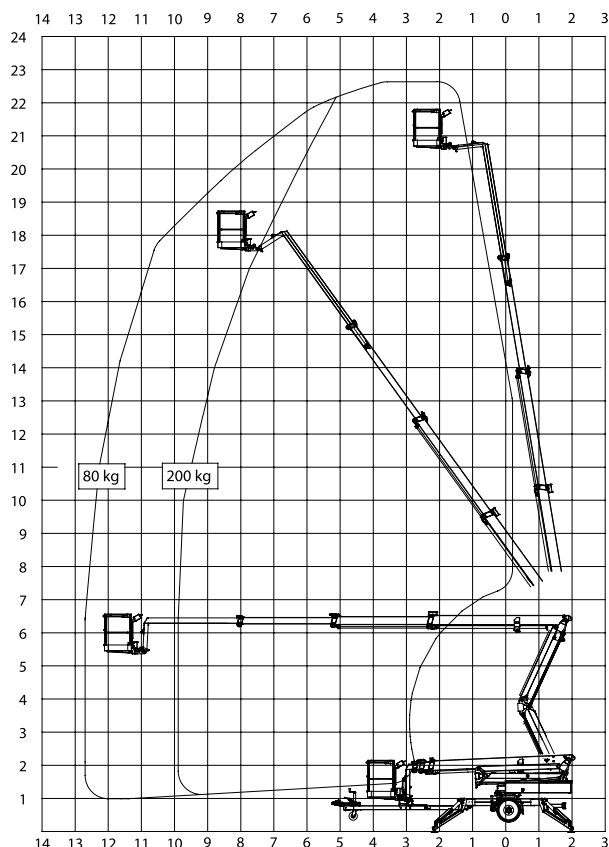
IHR LIEFERANT FÜR DIE MARKEN



## 2300 EXBB

### Technische Daten

Max. Arbeitshöhe	22,60 m
Max. Plattformhöhe	20,60 m
Max. seidl. Reichweite	12,70 m
Max. Übergreifhöhe	6,00 m
Schwenkbereich Drehturm	+/- 355°
Korbdrehung	+/- 41°
Korbarmlänge (Korbarm und Korb)	2,00 m
Korblast	200 kg
Größe des Korbes (L x B x H)	1,25 x 0,80 x 1,10 m
Transportabmessung (L x B x H)	7,33 x 1,70 x 2,00 m
Abstützmaße (L x B)	4,25 x 4,25 m
Gesamtgewicht	3.295 kg
Bodendruck Stützfuß	16,5 kg/cm²
Max. Bodendruck der Stütze	14,00 kN
Selbstfahrend	Ja
Max. Steigfähigkeit	8°
Steuerung	Proportionalsteuerung



### Antrieb

Batteriepack	24 V / 400 Ah
Ladegerät	24 V / 30 A
Ladesystem mit zwei Ladegeräten	Optional
Elektrische Notsteuerung	Optional

### Ausstattung

#### Standardausstattung:

- 230 V Anschluss im Korb
- Werkzeugablage im Arbeitskorb
- Batterieladeanzeige mit Betriebsstundenzähler
- Kontrolle für Stützen
- Bedienpultabdeckung und Dokumentenbox
- hydraulischer Rangierfahrantrieb

#### Optionale Sonderausstattung:

- 2. Ladegerät
- Honda Benzinmotor als Kombi-Antrieb
- Hatz Dieselmotor als Kombi-Antrieb
- Warnleuchten
- Unterlegplatten mit Halterung
- Kundenspezifische RAL-Lackierung
- Halterung für großes Rangierrad

Technische Änderungen sind vorbehalten.

☎ +49 511/978101-0 • 📠 (FAX) +49 511/978101-11 • ✉ info@sahalift.com • @ sahaliftgmbh • f Sahalift GmbH