

## 1500 EXB / EXB-Lithium

Die kompakte Anhängerarbeitsbühne OMME 1500 EXB, ausgestattet mit Gelenksystem und einem 2-Fach Telekopausschub, für flexibles Arbeiten. Optional auch mit Lithium-Batteriepack erhältlich.



### Korbaufnahme

Die flache Korbaufnahme ermöglicht eine sicherere Bedienung über Störkanten hinweg.



### Steckdose im Korb

230 V-Anschluss im Arbeitskorb, mit Einspeisung am Fahrgestell.



### Gelenksystem

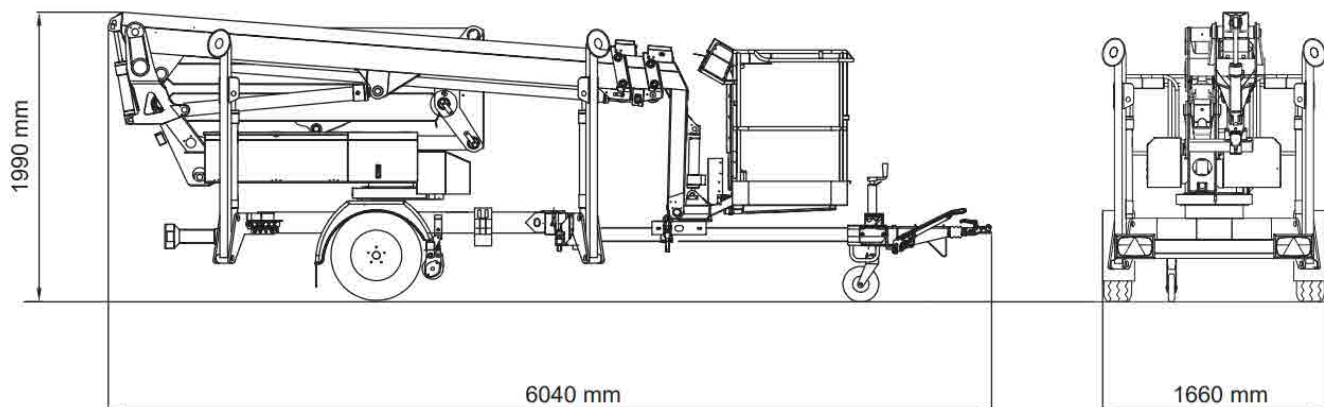
Parallel geführtes Gelenksystem mit einem Gelenkpunkt von 5,00 m.

### Technische Daten

	EXB	EXB-Lithium		EXB	EXB-Lithium
Max. Arbeitshöhe	15,00 m		Transportabmessung (L x B x H)	6,04 x 1,66 x 1,99 m	
Max. seittl. Reichweite	8,50 m		Abstützmaße (L x B)	4,12 x 4,12 m	
Korbdrehung	+/- 50°		Max. Übergreifhöhe	5,00 m	
Korbgröße (L x B x H)	1,25 x 0,80 x 1,10 m		Gesamtgewicht	2.050 kg	2.000 kg
Korblast	230 kg		Max. Bodendruck pro Stütze	10,5 kN	
Schwenkbereich Drehturm	+/- 355°		Bodenfreiheit bei Max. Abstützhöhe	0,30 m	
Antrieb	24 V / 120 Ah Batterie	24 V / 120 Ah Li-Batterie	Max. Steigfähigkeit	8°	

Technische Änderungen sind vorbehalten. Abbildungen können optionale Sonderausstattung beinhalten.

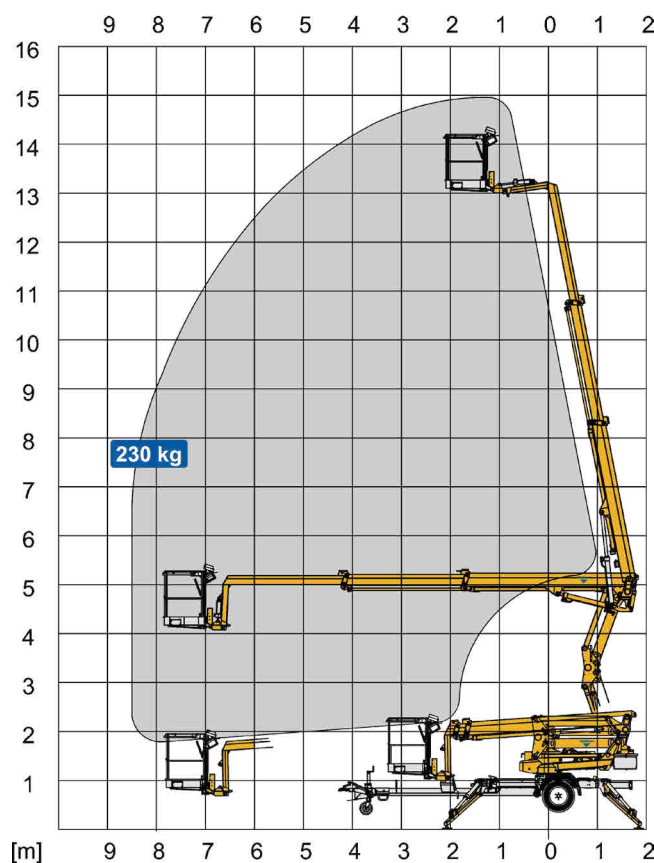
IHR LIEFERANT FÜR DIE MARKEN



## 1500 EXB/EXB-Lithium

### Technische Daten

	EXB	EXB-Lithium
Max. Arbeitshöhe	15,00 m	
Max. Plattformhöhe	13,00 m	
Max. seith. Reichweite	8,50 m	
Max. Übergreifhöhe	5,00 m	
Schwenkbereich Drehturm	+/- 355°	
Korbdrehung	+/- 50°	
Korbarmlänge (Korbarm und Korb)	2,00 m	
Korblast	230 kg	
Größe des Korbes (L x B x H)	1,25 x 0,80 x 1,10 m	
Transportabmessung (L x B x H)	6,04 x 1,66 x 1,99 m	
Abstützmaße (L x B)	4,12 x 4,12 m	
Gesamtgewicht	2.050 kg	2.000 kg
Bodendruck Stützfuß	12,4 kg/cm²	12,9 kg/cm²
Max. Bodendruck der Stütze	10,5 kN	
Selbstfahrend	Ja	
Max. Steigfähigkeit	8°	
Steuerung	2-Stufensteuerung	



### Antrieb

	EXB	EXB-Lithium
Batteriepack	24 V / 120 Ah	24 V / 120 Ah
Ladegerät	24 V / 15 A	24 V / 40 A
Elektrischer Antrieb 230 V / 10 Ah	Optional	
Elektrische Notsteuerung	Optional	

### Ausstattung

#### Standardausstattung:

- 230 V Anschluss im Korb
- Werkzeugablage im Arbeitskorb
- Batterieladeanzeige mit Betriebsstundenzähler
- Kontrolle für Stützen
- Bedienpultabdeckung
- Hydraulischer Rangierfahrantrieb

#### Optionale Sonderausstattung:

- 2. Ladegerät
- Proportionalsteuerung
- Honda Benzinmotor als Kombi-Antrieb
- Hatz Dieselmotor als Kombi-Antrieb
- Warnleuchten
- Unterlegplatten mit Halterung
- Kundenspezifische RAL-Lackierung

Technische Änderungen sind vorbehalten.

☎ +49 511/978101-0 • 📠 (FAX) +49 511/978101-11 • ✉ info@sahalift.com • @ sahaliftgmbh • f Sahalift GmbH