

Die Anhängerarbeitsbühne OMME 1300 EB ist so konstruiert, dass der Korb über einen abgewinkelten Korbarm mit dem Teleskopausleger verbunden ist. Dies ermöglicht eine bessere Reichweite, selbst über Hindernisse hinweg.



### Korbaufnahme

Die flache Korbaufnahme ermöglicht eine sicherere Bedienung über Störkanten hinweg.



### Steckdose im Korb

230 V-Anschluss im Arbeitskorb mit Einspeisung am Fahrgestell.



### Stahl-Teleskopausleger

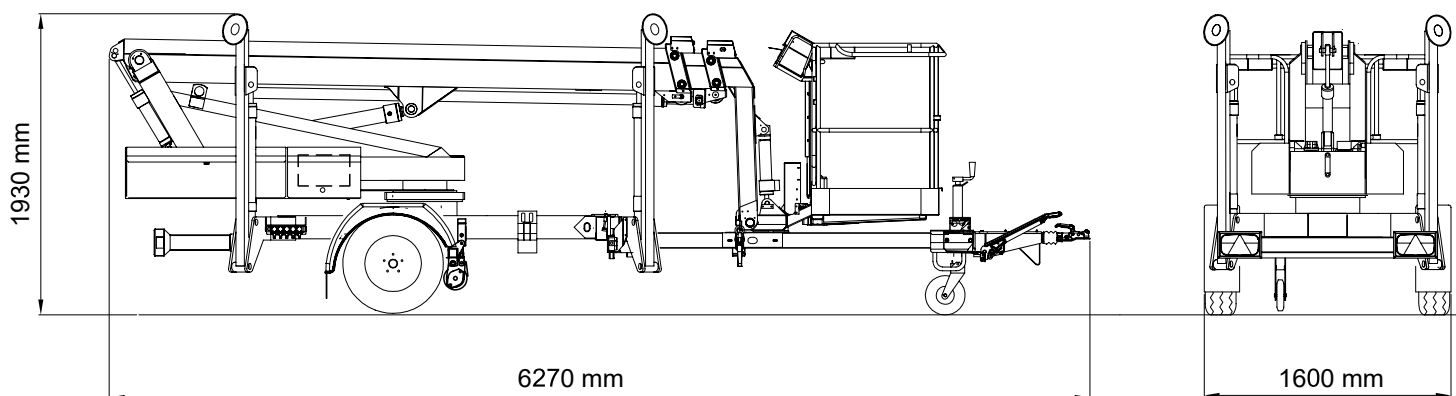
sorgt für optimalen Arbeitsbereich und große Stabilität.

## Technische Daten

Max. Arbeitshöhe	12,80 m	Ladegerät	24 V / 30 A
Max. seittl. Reichweite	9,00 m	Transportabmessung (L x B x H)	6,27 x 1,60 X 1,93 m
Korbdrehung	+/- 50°	Abstützmaße (L x B)	4,12 x 4,12 m
Korbgröße (L x B x H)	1,25 x 0,80 x 1,10 m	Gesamtgewicht	1.810 kg
Korblast	200 kg	Max. Bodenbelastung pro Stütze	10,0 kN
Schwenkbereich Drehturm	+/- 355°	Bodenfreiheit bei Max. Abstützhöhe	0,30 m
Antrieb	Batterie 24 V / 200 Ah / 5h	Max. Steigfähigkeit	8°

Technische Änderungen sind vorbehalten. Abbildungen können optionale Sonderausstattung beinhalten.

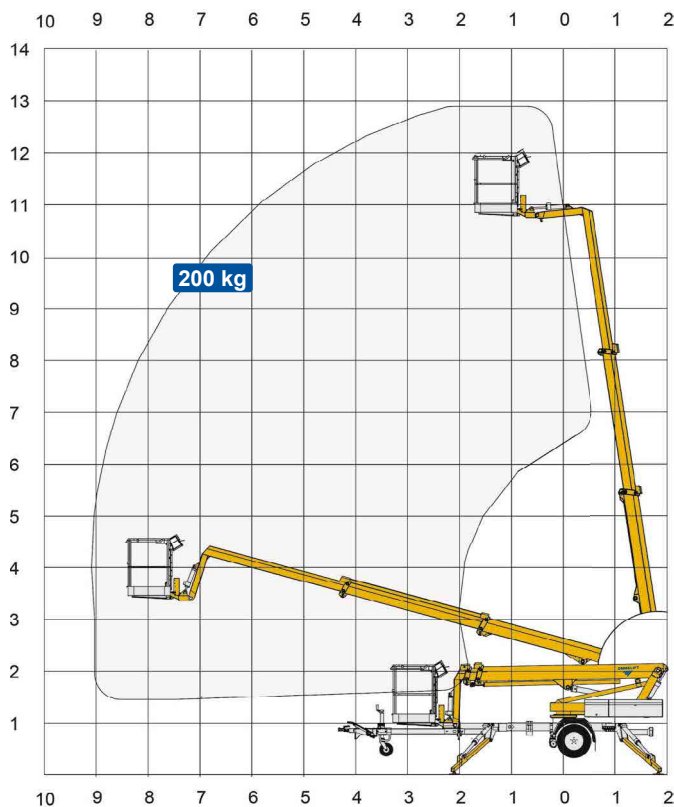
IHR LIEFERANT FÜR DIE MARKEN



## 1300 EB

### Technische Daten

Max. Arbeitshöhe	12,80 m
Max. Plattformhöhe	10,80 m
Max. seith. Reichweite	9,00 m
Schwenkbereich Drehturm	+/- 355°
Korbarmlänge (Korbarm und Korb)	2,00 m
Korbdrehung	+/- 50°
Größe des Korbes (L x B x H)	1,25 x 0,80 x 1,10 m
Transportabmessung (L x B x H)	6,27 x 1,60 x 1,93 m
Abstützmaße (L x B)	4,12 m
Gesamtgewicht	1.810 kg
Bodendruck Stützfuß	11,8 kg / cm <sup>2</sup>
Max. Bodendruck der Stütze	10,0 kN
Hydraulische Stützen	Ja
Max. Steigfähigkeit	8°
Steuerung	2-Stufensteuerung



### Antrieb

Batteriepack	24 V / 200Ah / 5h
Ladegerät	24 V / 30 A
Ladesystem mit zwei Ladegeräten	Optional
Elektrische Notsteuerung	Optional

### Ausstattung

#### Standardausstattung:

- 230 V Anschluss im Korb
- Werkzeugablage im Arbeitskorb
- Kontrolle für Stützen
- Bedienpultabdeckung
- Batterieladeanzeige mit Betriebsstundenzähler
- Hydraulischer Rangierfahrantrieb

#### Optionale Sonderausstattung:

- 2. Ladegerät
- Proportionalsteuerung
- Honda Benzinmotor als Kombi-Antrieb
- Hatz Dieselmotor als Kombi-Antrieb
- Warnleuchten
- Unterlegplatten mit Halterung
- Kundenspezifische RAL-Lackierung

Technische Änderungen sind vorbehalten.

☎ +49 511/978101-0 • 📠 (FAX) +49 511/978101-11 • ✉ info@sahalift.com • @ sahaliftgmbh • f Sahalift GmbH