

MXE 160

Dank ihrer kompakten Abmessungen und einfachen Bedienung ist die MXE 160 ideal für Arbeiten auf engem Raum sowie im urbanen Bereich.

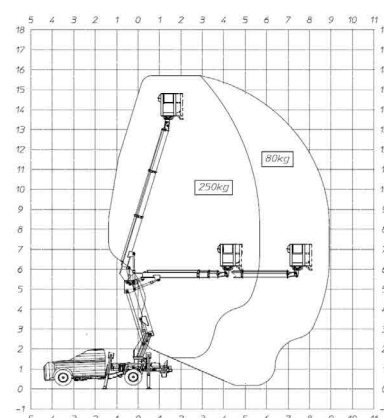
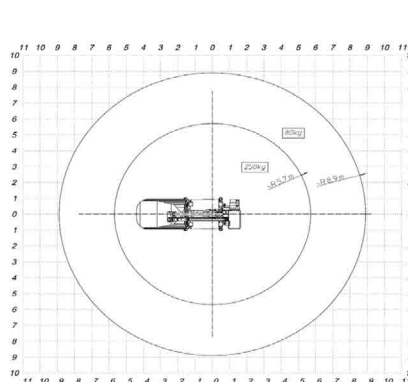
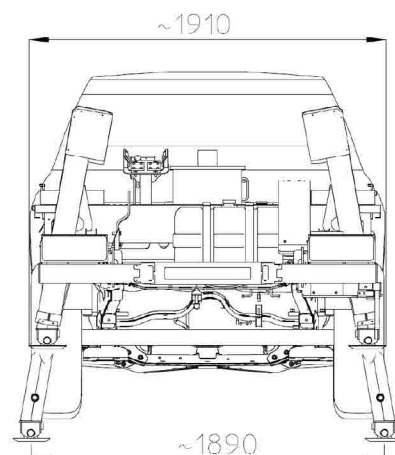
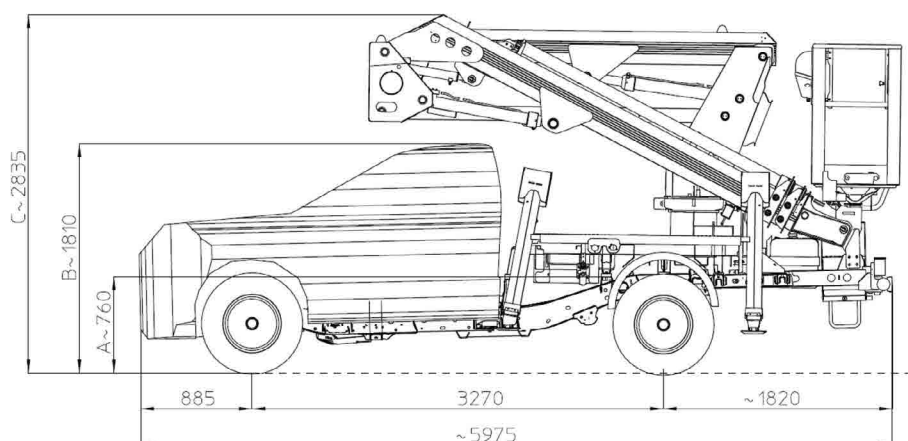


Technische Daten

Max. Arbeitshöhe	15,70 m	Schwenkbereich Drehturm	380°
Max. Reichweite	8,90 m (80 kg) 5,70 m (250kg)	Antrieb	Diesel
Korbdrehung	+/- 50°	Transportabmessung (L x B x H)	5,98 x 1,91 x 2,84 m
Korbgröße (L X B X H)	1,20 x 1,10 x 0,70 m	Zul. Gesamtgewicht	3.500 kg
Korblast	250 kg	Steuerung	Elektrohydraulische Proportionalsteuerung

Technische Änderungen sind vorbehalten. Abbildungen können optionale Sonderausstattung beinhalten. *Abhängig vom Trägerfahrzeug

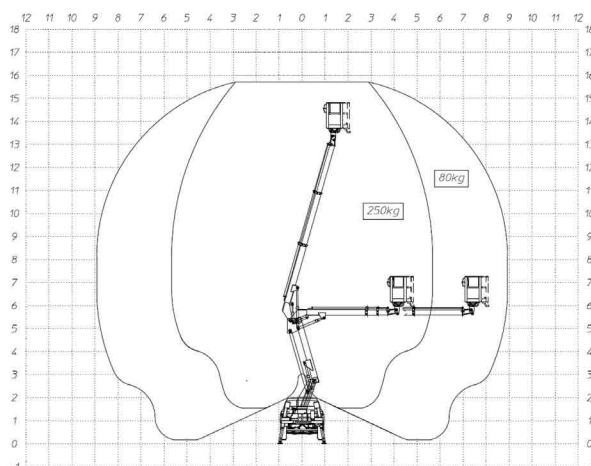
IHR LIEFERANT FÜR DIE MARKEN



MXE 160

Technische Daten

Max. Arbeitshöhe	15,70 m
Max. Plattformhöhe	13,70 m
Max. Reichweite	8,90 m (80 kg) 5,70 m (250kg)
Schwenkbereich Drehturm	380°
Korbdrehung	+/- 50°
Korblast	250 kg
Korbgröße (L x B x H)	1,20 x 1,10 x 0,70 m
Transportabmessung (L X B X H)	5,98 x 1,91 x 2,84 m
Gesamtgewicht (inkl. Trägerfahrz.)	3.500 kg
Steuerung	Elektrohydraulische Proportionalsteuerung



Ausstattung

Standardausstattung:

- Drehbarer Korb
- Betriebsstundenzähler
- Handpumpe Notbetrieb
- Elektrohydraulische Proportionalsteuerung
- 5 Jahre Telemetrie
- Automatisches Zentrieren des Auslegers

Optionale Sonderausstattung:

- 230 V Anschluss im Korb
- Aluminium Bordwände 100 mm
- Warnleuchte an Drehturm oder Kabine
- Unterlegplatten mit Halterung
- Kundenspezifische RAL-Lackierung
- Home-Funktion
- u.v.m.

Technische Änderungen sind vorbehalten. *Abhängig vom Trägerfahrzeug

+49 511/978101-0 • (FAX) +49 511/978101-11 • info@sahalift.com • sahaliftgmbh • Sahalift GmbH