

ALMACRAWLER 

T-CRANE 1060 EVO / LTH

Der erste selbstnivellierende Pick & Carry Minikran von AlmaCrawler.

Ausgestattet mit einem Raupenfahrwerk, einem komplett abnehmbaren Kontergewicht und drei Antriebsvarianten.



Technische Daten



Robustes und intuitives Bedienpult

Einfache und übersichtliche Handhabung, die jedem Bediener die Arbeit erleichtert und auch im schweren Einsatz den Anforderungen gerecht wird.



Variable Spurbreite

entwickelt um eine maximale Flexibilität für den Anwender zu ermöglichen. Die Spurbreite ist zwischen 1,35 m - 2,45 m variabel.



Verstellbares Fahrwerk

Der T-Crane lässt sich zwischen den Raupen horizontal nach links und rechts verschieben. Dies ermöglicht vollen Arbeitsradius bei nur halber Spurbreite

	T-Crane 1060 EVO	T-Crane 1060 LTH
Max. Hubhöhe	7,70 m	
Max. Arbeitsradius	6,11 m / 450 kg	
Max. Hubkraft	990 kg	
Pick & Carry	990 kg	
Gesamtgewicht (ohne Kontergewicht)	3.850 kg (2.850 kg)	3.910 kg (2.910 kg)
Schwenkbereich Drehturm	+/- 110°	
Max. Höhe beim Verfahren	7,70 m	

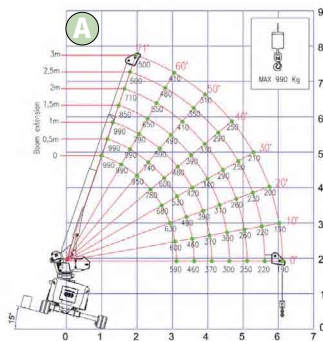
	T-Crane 1060 EVO	T-Crane 1060 LTH
Spurbreite	1,35 m / 1,90 m / 2,45 m	
Transportabmessung L x B x H	4,32 x 1,35 x 1,91 m	
Länge Seilwinde	30 m	
Max. Fahrgeschwindigkeit	2,5 km/h	
Autom. Nivellierung Längs-/ Querneigung	+/- 15°	
Max. Steigfähigkeit	25°	
Antrieb	Diesel	Lithium-Batterie

Technische Änderungen sind vorbehalten. Abbildungen können optionale Sonderausstattung beinhalten.

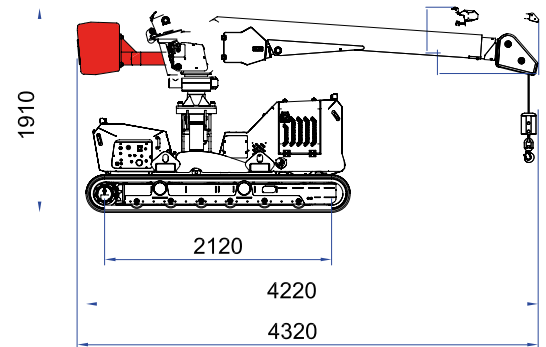
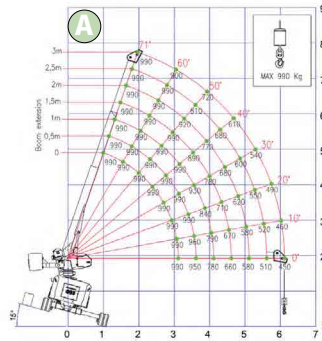
IHR LIEFERANT FÜR DIE MARKEN

Statisches Arbeitsdiagramm

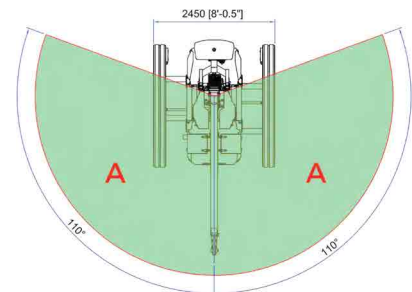
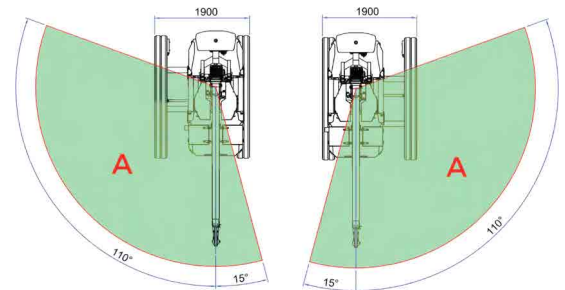
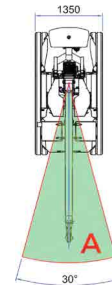
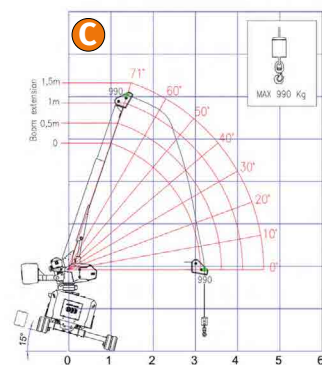
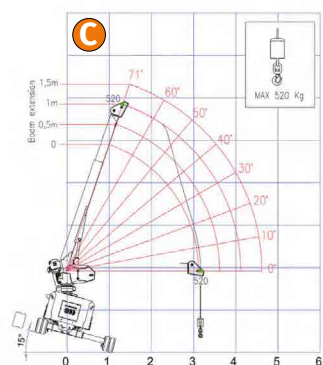
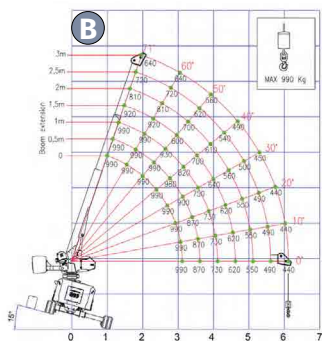
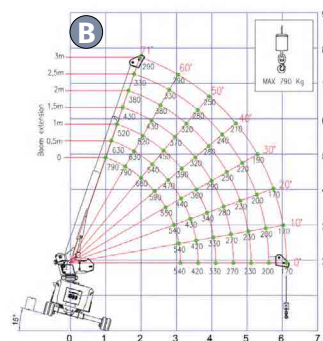
Ohne Kontergewicht



Mit Kontergewicht



Pick & Carry Arbeitsdiagramm



Ausstattung

Standardausstattung:

- Pick & Carry
- Vollautomatische Niveauregulierung bis 15°
- Funkfernsteuerung
- Arbeitsscheinwerfer

Optionale Sonderausstattung:

- nicht markierende Raupen
- 230 V E-Motor Zweit'antrieb

Technische Änderungen sind vorbehalten.

☎ +49 511/978101-0 • 📠 (FAX) +49 511/978101-11 • ✉ info@sahalift.com • @sahaliftgmbh • f Sahalift GmbH