

ALMACRAWLER

MULTI-LOADER 3.0 RT

Eine leistungsstarke und vielseitige Transportplattform auf Raupenfahrwerk.
Mit seiner Bodenfreiheit ist er für Arbeiten unter extremen Bedingungen perfekt geeignet.



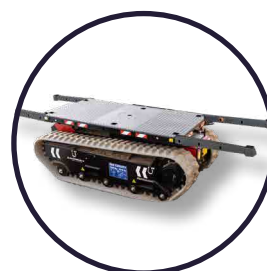
Schwenkplattform

Die Maschine verfügt über eine kuggelgelagerte, freidrehbare Plattform mit 16 manuell wählbaren Aritierungspunkten.



Wechsel-Akkupack

Keine Standzeit durch einfaches wechseln der Akkus.



Ausziehbare Teleskopträger

Vier ausziehbare Stützen an der Plattform für einen sicheren Transport der Ladung.

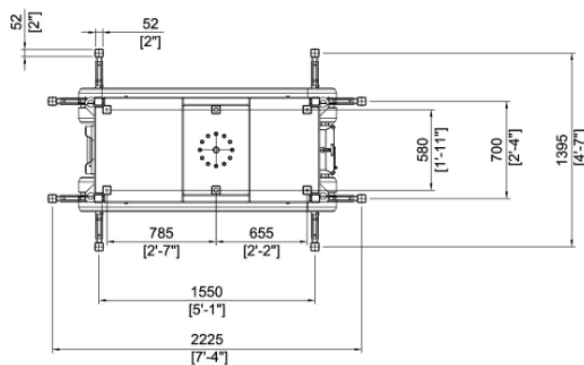
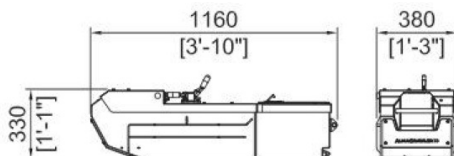
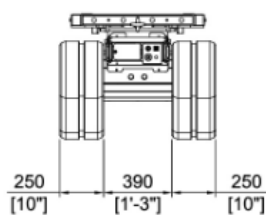
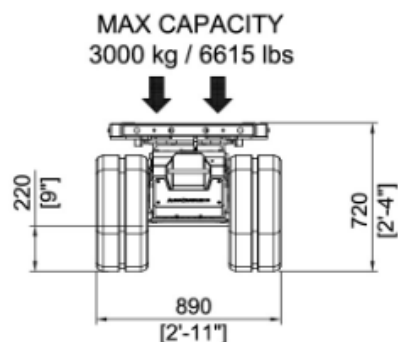
Technische Daten

	ELC	LTH
Traglast	3.000 kg	
Höhe Ladeplattform	0,72 m	
Antrieb	AGM Batterie	Lithium Batterie
Max. Längs-/ Querneigung	+/- 40° / 25°	

	ELC	LTH
Min. Transportabmessung (L x B x H)	1,86 x 0,89 x 0,72 m	
Max. Fahrtgeschwindigkeit	4,2 km/h	
Gesamtgewicht ELC / LTH	975 kg	805 kg
Max. Steigfähigkeit	40°	

Technische Änderungen sind vorbehalten. Abbildungen können optionale Sonderausstattung beinhalten.

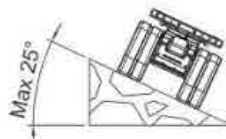
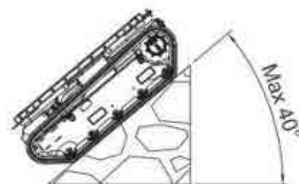
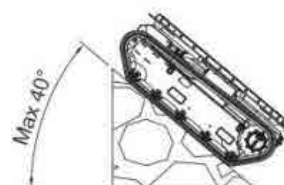
IHR LIEFERANT FÜR DIE MARKEN



MULTI-LOADER 3.0 RT

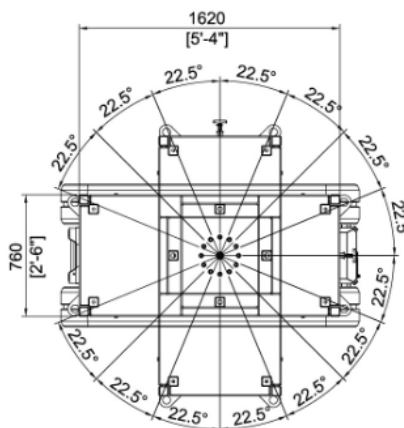
Technische Daten

	MULTI-LOADER 3.0 RT ELC	MULTI-LOADER 3.0 RT LTH
Traglast	3.000 kg	
Max. Längs- / Querneigung	+/- 40° / 25°	
Max. Steigfähigkeit	40°	
Gesamtgewicht	975 kg	805 kg
Min. Transportabmessung L x B x H (schmal)	1,86 x 0,89 x 0,72 m	
Max. Fahrtgeschwindigkeit	4,2 km/h	
Bodenfreiheit	0,22 m	
Schwenkplattform	Standard	
Ausziehbare Teleskopträger	Ja	
Austauschbarer Akkupack	Ja	



Antrieb

	ELC	LTH
Batteriekapazität & Typ (100 Ah)	AGM Batterie	Lithium Batterie
Ladegerät Eingang & Zeit (110-230 V)	7h - 13A	4h - 20A
Elektrisches Getriebe	Ja	



Ausstattung

Standardausstattung:

- Nicht markierende helle Raupen
- vollständig abnehmbarer Akkupack
- vollelektrischer Antrieb mit drei verschiedenen Fahrmodi
- Schwenkplattform
- Funkfernsteuerung

Optionale Kits:

- Lifterkit 1.0 + 2.0
- Dumper-Set (Kippmulde)
- Dolly
- Batterie-Trolley
- Multi-Frame

Technische Änderungen sind vorbehalten.

☎ +49 511/978101-0 • 📠 (FAX) +49 511/978101-11 • ✉ info@sahalift.com • @sahaliftgmbh • f Sahalift GmbH