

ALMACRAWLER

M-CRANE 1030 RT ELC

Der M-Crane 1030 RT ELC ist ein leistungsstarker, vollelektrischer und vielseitiger Raupenträger, ausgestattet mit einem Kran mit einer maximalen Tragkraft von 990 kg.



Technische Daten



Robustes und intuitives Bedienpult

Einfache und übersichtliche Handhabung, die jedem Bediener die Arbeit erleichtert und auch im schweren Einsatz den Anforderungen gerecht wird.



Wechsel-Akkupack

Keine Standzeit durch einfaches wechseln der Akkus.



Optional Winchkit

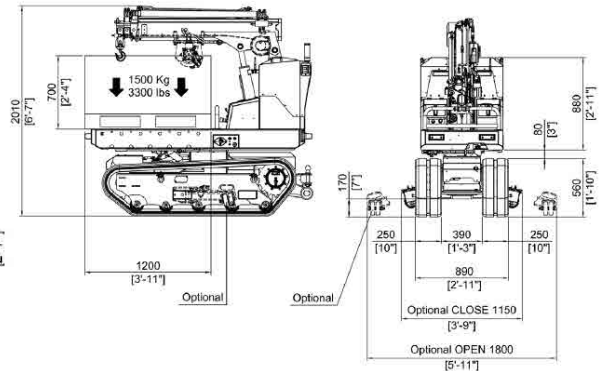
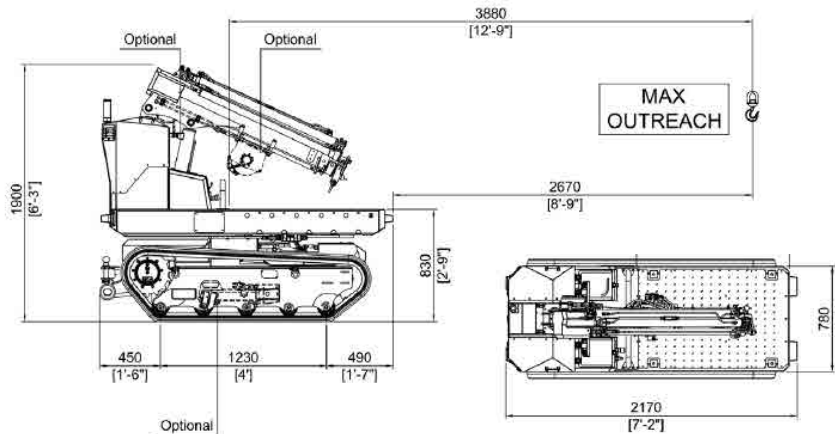
Mit 30m langer Seilwinde für optimalen Lastentransport

Max. Hubhöhe	5,60 m
Max. Hubkraft	990 kg
Pick & Carry	990 kg
Maximale Plattformtraglast	1.500 kg
Gesamtgewicht	2.000 kg
Max. Höhe beim Verfahren	5,60 m
Bodenfreiheit	0,17 m

Spurbreite	0,89 m
Transportabmessung L x B x H	2,17 x 0,89 x 1,90 m
Maximale Reichweite	3,88 m
Max. Fahrgeschwindigkeit	4,2 km/h
Max. Längs-/ Querneigung Transport	+/- 22° +/-10°
Max. Längs-/ Querneigung Kraneinsatz	+/- 10° +/-5°
Antrieb	AGM-Batterie

Technische Änderungen sind vorbehalten. Abbildungen können optionale Sonderausstattung beinhalten.

IHR LIEFERANT FÜR DIE MARKEN



M-CRANE 1030 RT ELC

Technische Daten

Max. Plattformtraglast	1.500 kg
Max. Längs- / Querneigung Transport	+/- 22° +/-10°
Max. Längs- / Querneigung Kraneinsatz	+/- 10° +/-5°
Max. Hubhöhe	5,60 m
Max. Hubkraft	990 kg
Pick & Carry	990 kg
Spurbreite	0,89 m
Maximale Reichweite	3,88 m
Gesamtgewicht	2.000 kg
Transportabmessung L x B x H	2,17 x 0,89 x 1,90 m
Max. Fahrtgeschwindigkeit	4,2 km/h
Bodenfreiheit	0,17 m
Antrieb	AGM-Batterie
Austauschbarer Akkupack	Ja

Antrieb

Batteriekapazität & Typ (180 Ah)	AGM Batterie
Ladegerät Eingang & Zeit (110-230 V)	32A 48V / 9h
Elektrisches Getriebe	Ja

Ausstattung

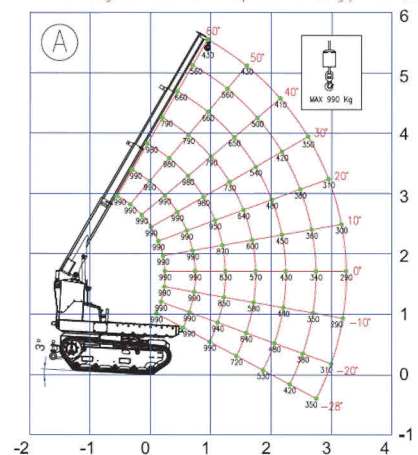
Standardausstattung:

- vollständig abnehmbarer Akkupack
- vollelektrischer Antrieb
- Funkfernsteuerung
- Zughaken
- Hintere Kippstützen

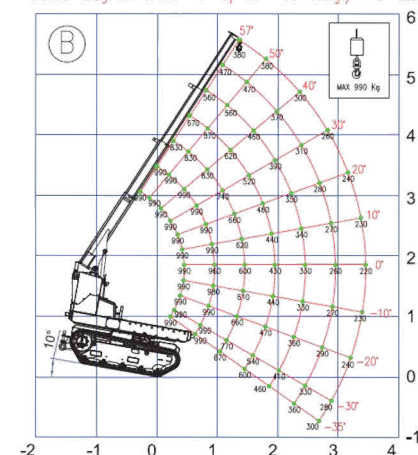
Optional:

- Winch-Kit
- Scheinwerfer
- Seitliche Kippstützen
- Nicht markierende helle Raupen

Static diagram from +10° up to -3° long./ ±5° lat.



Static diagram from -3° up to -10° long./ ±5° lat.



Technische Änderungen sind vorbehalten. Abbildungen können optionale Sonderausstattung beinhalten.

☎ +49 511/978101-0 • 📠 (FAX) +49 511/978101-11 • ✉ info@sahalift.com • 📱 sahaliftgmbh • 🌐 Sahalift GmbH