

# ALMACRAWLER

## JIBBI 1670 EVO

Die selbstfahrende Teleskop-Raupenarbeitsbühne JIBBI 1670 EVO ist für Arbeitshöhen von bis zu max. 16,00 m konzipiert und verfügt über ein dynamisches und automatisches Nivellierungssystem.



### Automatische Nivellierung

Bewerkstelligt Neigungen von bis zu 15° und ermöglicht das Verfahren in bis zu 9,80 m Arbeitshöhe.



### Variable Spurbreite

16-fach verstellbares Fahrwerk ermöglicht Einsätze bei engsten Platzverhältnissen.



### Beweglicher Korbarm

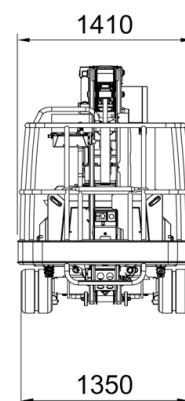
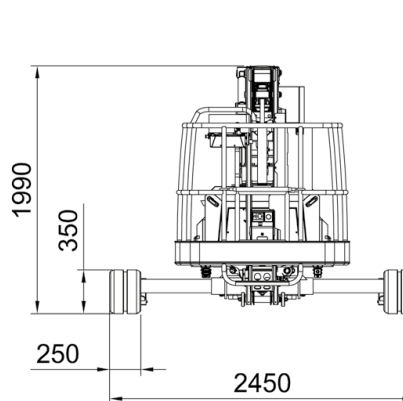
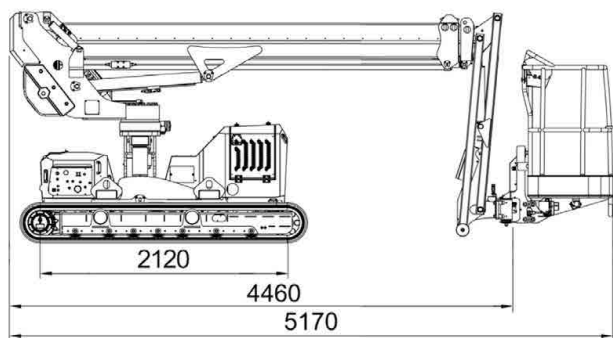
Für noch vielseitigere Einsatzmöglichkeiten.

### Technische Daten

Max. Arbeitshöhe	16,00 m	Min. Transportabmessung (B x H x L)	1,35 x 1,99 x 4,46 m (ohne Korb)
Max. seittl. Reichweite	8,50 m / 80 kg	Verkehrslast	3,10 kN/m <sup>2</sup>
Korbdrehung	+/- 70°	Gesamtgewicht	~ 3.850 kg
Korbgröße (B x H x T)	1,40 x 1,10 x 0,74 m	Max. Fahrgeschwindigkeit	2,5 km/h
Korblast	230 kg	Max. Höhe beim Verfahren	9,80 m
Schwenkbereich Drehturm	+/- 110°	Autom. Nivellierung Längs-/ Querneigung	+/- 15° / 15°
Antrieb	YANMAR 3TNM68 Dieselmotor	Max. Steigfähigkeit	25°

Technische Änderungen sind vorbehalten. Abbildungen können optionale Sonderausstattung beinhalten.

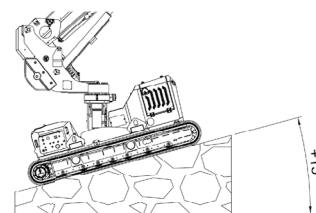
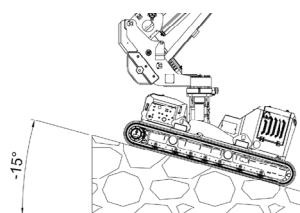
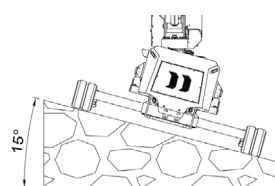
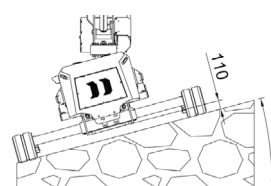
IHR LIEFERANT FÜR DIE MARKEN



## JIBBI 1670 EVO

### Technische Daten

Max. Arbeitshöhe	16,00 m
Max. Plattformhöhe	14,00 m
Max. seith. Reichweite	8,50 m / 80 kg
Schwenkbereich Drehturm	+/- 110°
Korbdrehung	+/- 70°
Korblast	230 kg
Korbgröße (B x H x T)	1,40 x 1,10 x 0,74 m
Min. Transportabmessung (B x H x L)	1,35 x 1,99 x 4,46 m (ohne Korb)
Min. / Max. Spurbreite	1,35 m - 2,45 m
Gesamtgewicht	~ 3.850 kg
Max. Höhe beim Verfahren	9,80 m
Autom. Nivellierung Längs-/Querneigung	+/- 15° / 15°
Max. Steigfähigkeit	25°
Fahrtgeschwindigkeit schnell	2,5 km/h
Sicherheitsgeschwindigkeit	0,4 km/h
Verkehrslast	3,10 kN/m²
Steuerung	Proportionalsteuerung mit Mehrfachfunktion



### Antrieb

Antrieb	Dieselmotor YANMAR 3TNM68 14 kW - 19,2 PS
Elektrischer Antrieb 230 V - 2,2 kW / 50Hz	Optional

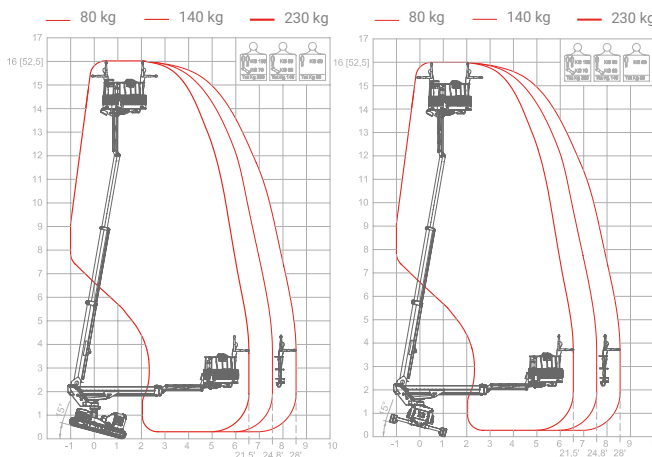
### Ausstattung

#### Standardausstattung:

- 230 V Anschluss im Korb
- Abnehmbarer Korb
- Beweglicher Korbarm
- Automatische Korbnivellierung und Neigungssteuerung
- Kabelsteuerung mit Farbdisplay
- Bedienpultabdeckung

#### Optionale Sonderausstattung:

- Elektrischer Antrieb 230 V - 2,2 kW / 50Hz
- Funkfernsteuerung mit Farbdisplay
- Nicht markierende helle Raupen
- Winch-Kit 200 kg
- Lithium Batterie statt Dieselmotor
- Großer Arbeitskorb 1,80 x 0,70 m
- Kundenspezifische RAL-Lackierung



Technische Änderungen sind vorbehalten.

☎ +49 511/978101-0 • 📠 (FAX) +49 511/978101-11 • ✉ info@sahalift.com • @sahaliftgmbh • f Sahalift GmbH