

ALMACRAWLER

## JIBBI 1290 RT PRiMO / EVO

Die selbstfahrende und geländegängige Teleskop-Raupenarbeitsbühne

JIBBI 1290 RT gewährleistet sicheres und effizientes Arbeiten bei einer maximalen Arbeitshöhe von 12 m – selbst auf unwegsamem Gelände.



### Technische Daten



#### Robustes und intuitives Bedienpult

Einfache und übersichtliche Handhabung, die jedem Bediener die Arbeit erleichtert und auch im schweren Einsatz den Anforderungen gerecht wird.



#### AES - Antieinklemmschutz System

entwickelt um schwere Verletzungen zu verhindern. Frühzeitiges stoppen mit automatischer, gegenläufiger Bewegung bringt den Bediener sicher aus dem Gefahrenbereich.



#### Beweglicher Korbarm

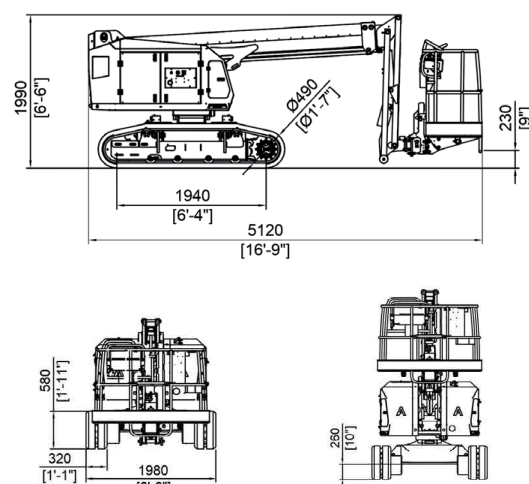
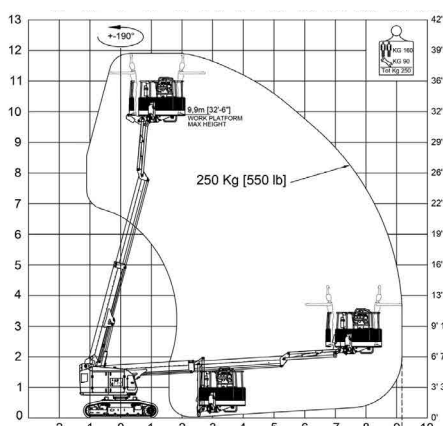
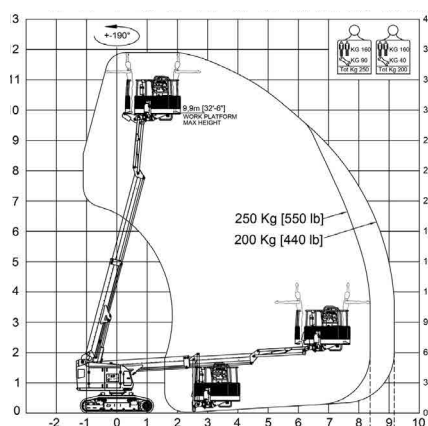
Für noch vielseitigere Einsatzmöglichkeiten.

	PRiMO	EVO
Max. Arbeitshöhe	12,00 m	
Max. seittl. Reichweite	9,20 m (250 kg)	
Korbdrehung	+/- 70°	
Korbgröße (L x B x H)	1,80 x 0,74 x 1,11 m	
Korblast	250 kg	
Schwenkbereich Drehturm	+/- 190°	
Antrieb	LTH-Batterie	Diesel-Motor

	PRiMO	EVO
Min. Transportabmessung (L x B x H)	5,12 x 1,98 x 1,99 m	
Max. Höhe beim Verfahren	12,00 m	
Max. Fahrgeschwindigkeit	3,6 km/h	3,0 km/h
Sicherheitsgeschwindigkeit	0,7 km/h	
Längs-/ Querneigung	5°	
Max. Steigfähigkeit	25°	
Gesamtgewicht	5.820 kg	5.960kg

Technische Änderungen sind vorbehalten. Abbildungen können optionale Sonderausstattung beinhalten.

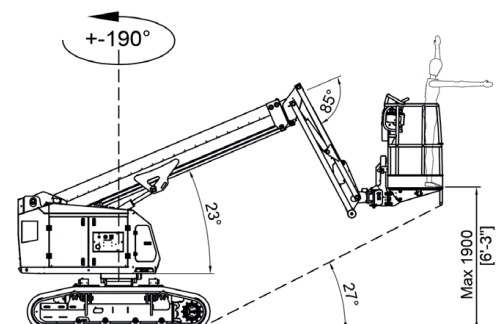
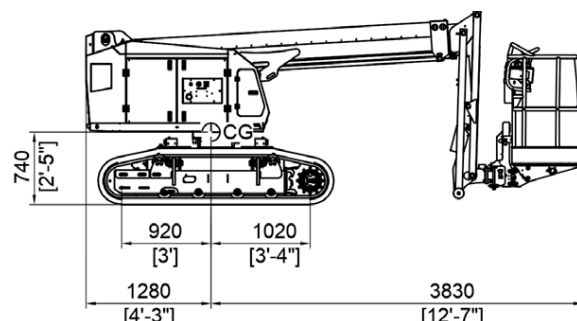
IHR LIEFERANT FÜR DIE MARKEN



## JIBBI 1290 RT PRIMO / EVO

### Technische Daten

	PRIMO	EVO
Max. Arbeitshöhe	12,00 m	
Max. Plattformhöhe	9,90 m	
Max. seitr. Reichweite	9,20 m (250 kg)	
Schwenkbereich Drehturm	+/-190°	
Korbdrehung	+/- 70°	
Korblast	250 kg	
Korbgröße (L x B x H)	1,80 x 0,74 x 1,11 m	
Min. Transportabmessung (L x B x H)	5,12 x 1,98 x 1,99	
Max. Höhe beim Verfahren	12,00 m	
Längs-/Querneigung	5°	
Max. Steigfähigkeit	25°	
Max. Fahrgeschwindigkeit	3,6 km/h	3,0 km/h
Sicherheitsgeschwindigkeit	0,7 km/h	
Steuerung	Proportionalsteuerung	
Gesamtgewicht	5.820kg	5.960



### Antrieb

	PRIMO	EVO
Antrieb	Lithium Batterie 440 Ah - 48V	Diesel Yanmar 3TNV-88F

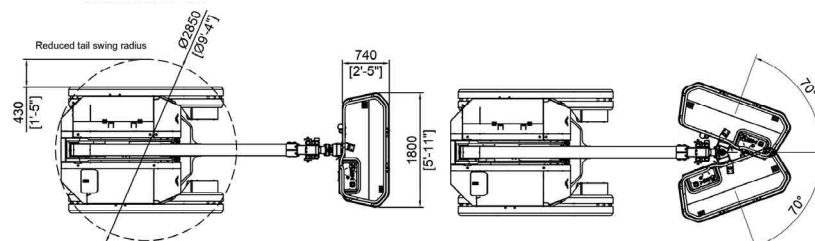
### Ausstattung

#### Standardausstattung:

- Nicht markierende helle Raupen
- Beweglicher Korbarm
- Bedienpult am Ober- / Unterwagen
- AES - Antieinklemm-Schutzsystem

#### Optionale Sonderausstattung:

- Werksleuchten-Kit
- Kundenspezifische RAL-Lackierung
- Ultraschall-Antikollisionssystem



Technische Änderungen sind vorbehalten.

+49 511/978101-0 • (FAX) +49 511/978101-11 • info@sahalift.com • @sahaliftgmbh • f Sahalift GmbH