

## SP 14 DJ

Die robuste 16 m Teleskoparbeitsbühne verfügt über einen Teleskopausleger mit beweglichem Korbarm, einer maximalen Korblast von 270 kg und erreicht dabei eine maximale seitliche Reichweite von 12,60 m.



### Elektrisch-hydraulische Proportionalsteuerung

Robuste und übersichtliche Korbsteuerung.



### Bodensteuerung

Umfangreiche und einfach zu bedienende Bodensteuerung.



### Beweglicher Korbarm

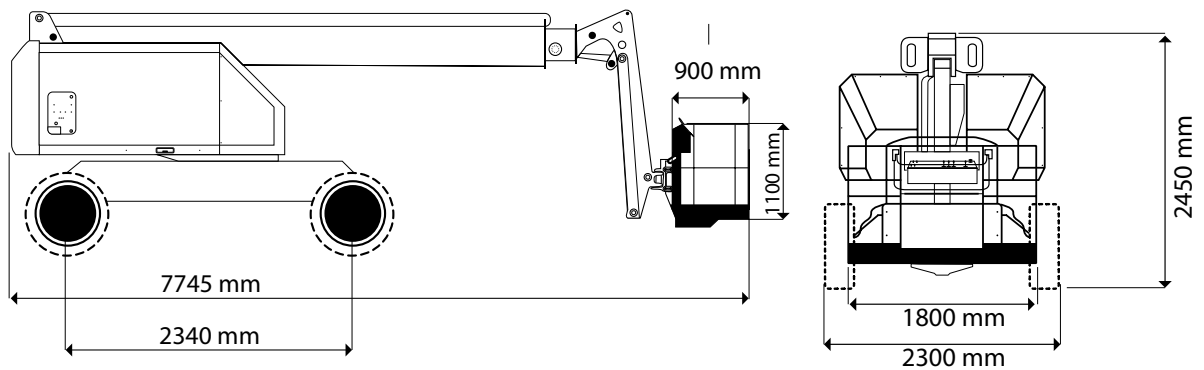
mit einer Korblast von bis zu 270 kg und großem Stahlkorb.

## Technische Daten

Max. Arbeitshöhe	15,90 m	Min. Transportabmessung L x B x H	5,75 x 2,30 x 3,00 m
Max. seittl. Reichweite	12,60 m	Max. Transportabmessung L x B x H	7,75 x 2,30 x 2,45 m
Korbdrehung	+/- 90°	Gesamtgewicht	8.450 kg
Korbgröße L x B x H	1,80 x 0,90 x 1,10 m	Max. Höhe beim Verfahren	15,90 m
Korblast	270 kg	Steuerung	elektrisch-hydraulische Proportionalsteuerung
Schwenkbereich Drehturm	360° (endlos)	Max. Querneigung	+/- 5°
Antrieb	Yanmar Dieselmotor mit Dieselpartikelfilter	Max. Steigfähigkeit	25°

Technische Änderungen sind vorbehalten. Abbildungen können optionale Sonderausstattung beinhalten.

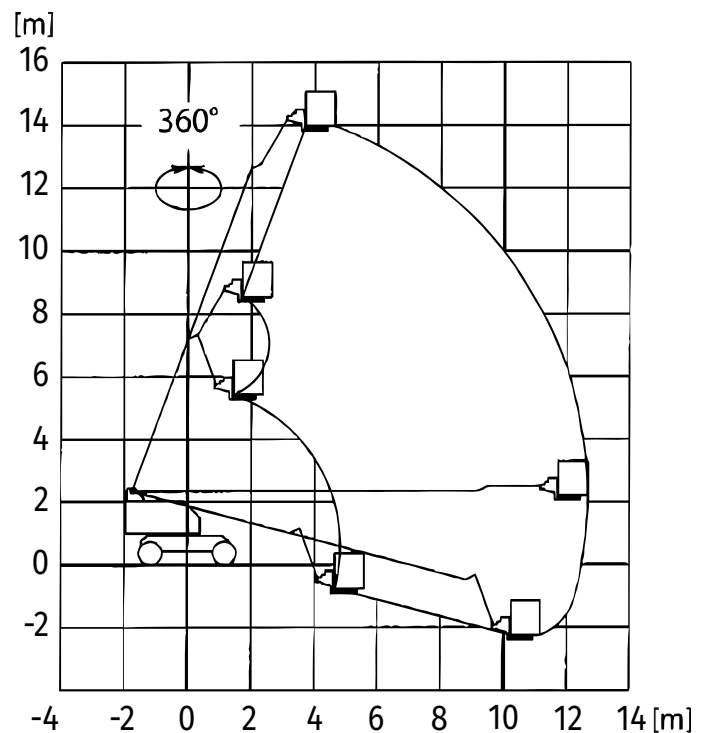
IHR LIEFERANT FÜR DIE MARKEN



## SP 14 DJ

### Technische Daten

Max. Arbeitshöhe	15,90 m
Max. Plattformhöhe	13,90 m
Max. sertl. Reichweite	12,60 m
Überhang von Mitte Drehturm	2,00 m
Schwenkbereich Drehturm	360° (endlos)
Korbdrehung	+/- 90°
Korblast	270 kg
Korbgröße L x B x H	1,80 x 0,90 x 1,10 m
Min. Transportabmessung L x B x H	5,75 x 2,30 x 3,00 m
Max. Transportabmessung L x B x H	7,75 x 2,30 x 2,45 m
Gesamtgewicht	8.450 kg
Max. Höhe beim Verfahren	15,90 m
Max. Querneigung	+/- 5°
Max. Steigfähigkeit	25°
Max. Fahrgeschwindigkeit	7,2 km/h
Steuerung	elektrisch-hydraulische Proportionalsteuerung



### Antrieb

Antrieb	Yanmar Dieselmotor 4TNV88-KASV mit Dieselpartikelfilter
---------	---

### Ausstattung

#### Standardausstattung:

- beweglicher Korbarm
- Geländereifen
- 4TNV88-KASV Yanmar Dieselmotor mit Dieselpartikelfilter

#### Optionale Sonderausstattung:

- 3,5 kW Generator
- Kundenspezifische RAL-Lackierung

Technische Änderungen sind vorbehalten.

☎ +49 511/978101-0 • 📠 (FAX) +49 511/978101-11 • ✉ info@sahalift.com • @ sahaliftgmbh • f Sahalift GmbH